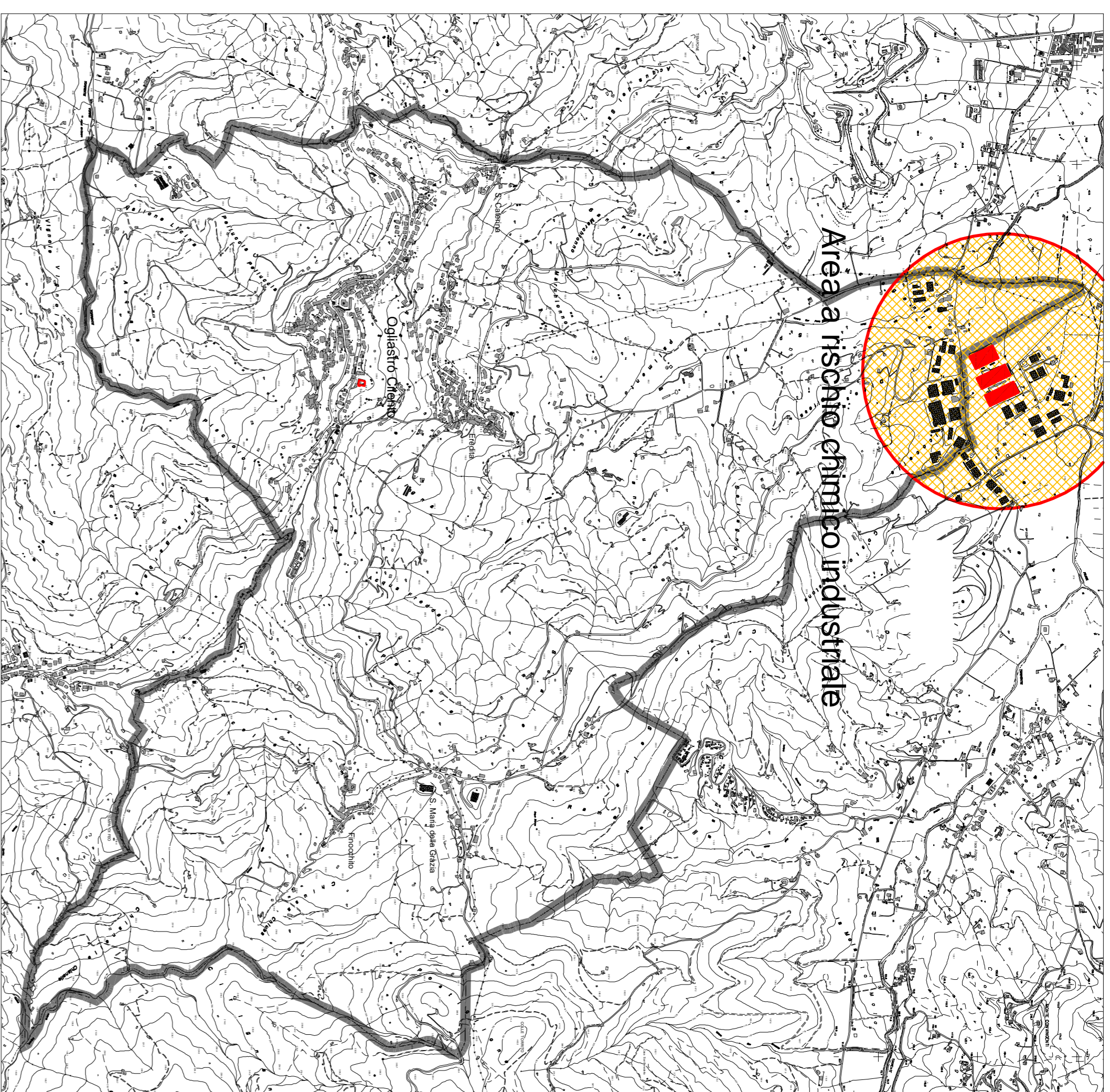



Scenario Sismico (classe S3) - intero territorio comunale



Scenario Rischio chimico industriale

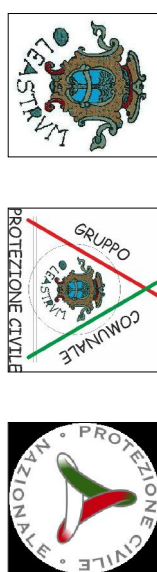


Il Professionista Incaricato
Arch. Edmondo Scarpa


Il Sindaco
Michele Apollito

Il Consigliere Delegato alla Protezione Civile
Domenico Nese

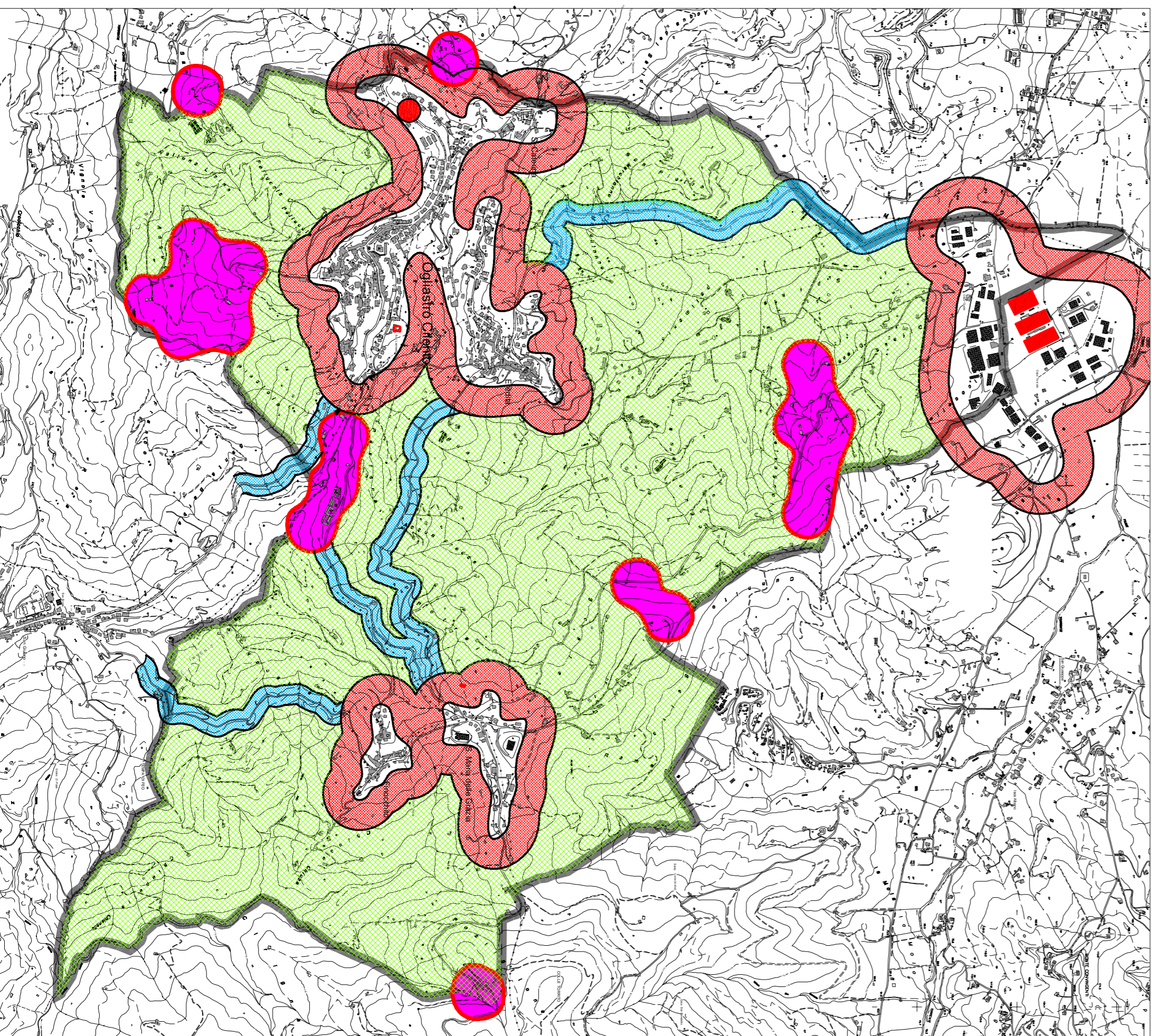
Visio, Il RUP
Ing. Roberto Avella



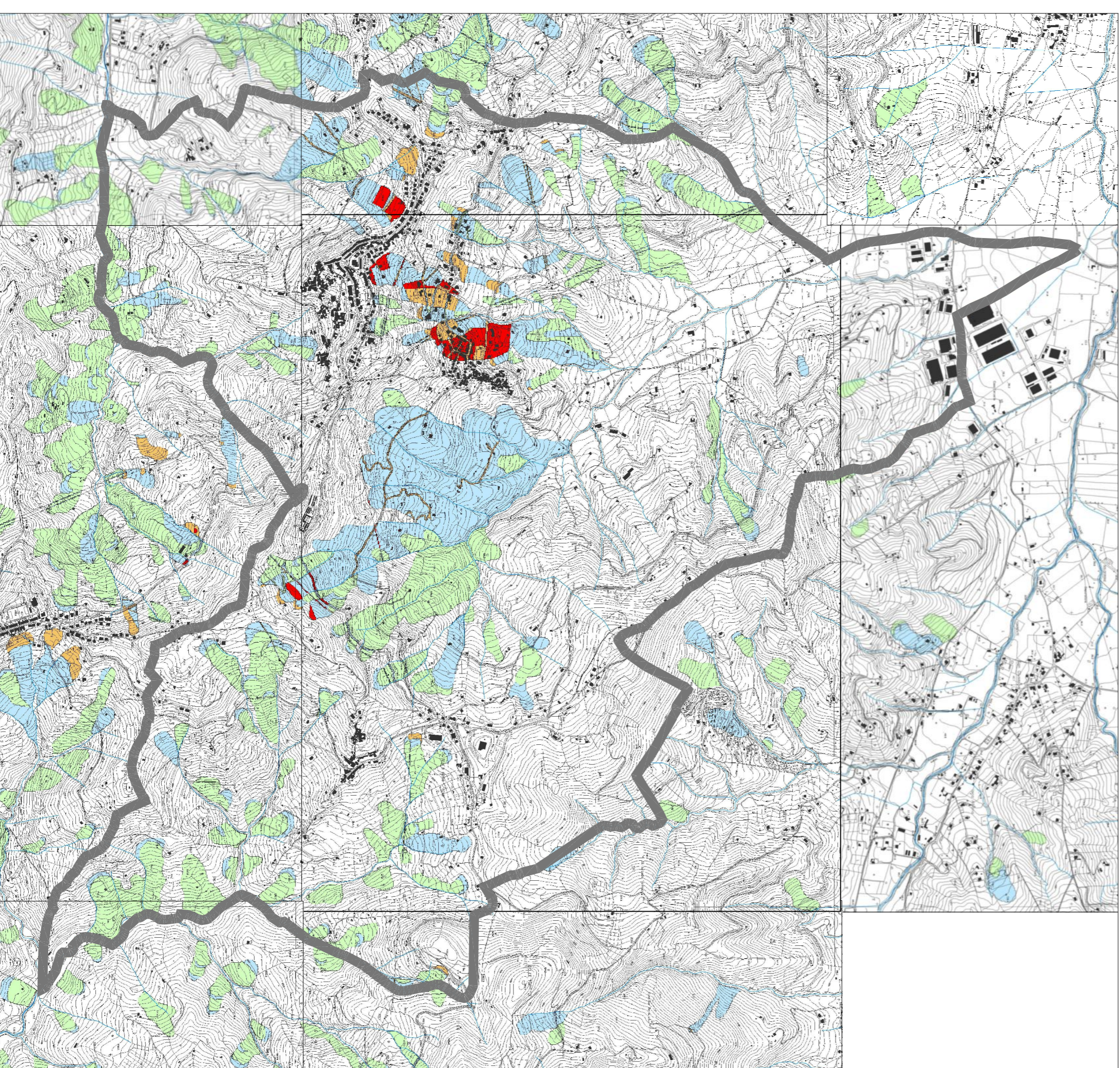
Comune di Ogliastro Cilento
Provincia di Salerno
Piano Comunale di Emergenza
Carta degli scenari di Rischio - Territorio



Programma Operativo Regionale 2007-10 (FESR Campania)



Scenario Rischio Incendi (urbani e interfaccia)



Scenario Rischio Idrogeologico (frana)

Scenario Rischio Idrogeologico (frana)

RISCHIO DA FRANA	
Classe	Colorazione
R1 - Moderato	■
R2 - Medio	■
R3 - Elevato	■
R4 - Molto Elevato	■

N.B. Vengono evidenziate con colorazione le aree che presentano più probabilità di accadimento e di diretto impatto territoriale.

Scenario Rischio Incendi Urbani e Interfaccia

RISCHIO	
Classe	Colorazione
Alto	■
Medio	■
Basso	■
Evento avvenuto	■

N.B. I fabbricati isolati e le attività produttive con presenza di persone in permanenza sono evidenziati con colorazione rossa e gialla. Sono evidenziate con colorazione verde le aree a rischio incendi, con accumulo di materiale (sec.) di almeno 50 mt).

Scenario Rischio Chimico Industriale

■	Attività produttiva soggetta
●	Deposito o Distribuzione contenitori